

P E R S B E R I C H T

Communicatie A2 Maastricht

Maastricht, 12 december 2014

A2-tunnel gesloten!

Laatste betonstort ruwbouw

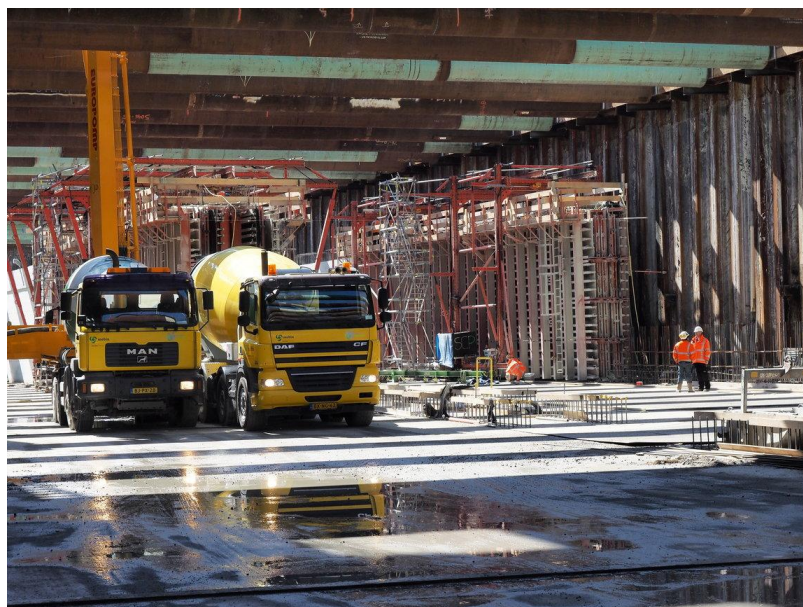
Vandaag hebben de tunnelbouwers de laatste betonstort voor de ruwbouw van de tunnel uitgevoerd. Daarmee zijn de twee keer twee buizen van de eerste dubbellaagse tunnel in Nederland gesloten. Voor opdrachtgever projectbureau A2 Maastricht en bouwer Avenue2 is het werk echter nog niet af. De ruwbouw van het nieuwe huis is als het ware opgeleverd, maar het duurt nog twee jaar voordat eind 2016 verhuisd kan worden.

De voorbereidingen begonnen in 2011, met de aanleg van de bouwkuipen bij Europaplein en Geusselt en de opbouw van het ketenpark bij de ANWB-flat. Het eerste beton voor de A2-tunnel werd in 2012 gestort. In mei van dit jaar was het hele tunneltracé uitgegraven en kreeg het betonwerk ruim baan. Zowel vanuit het noorden als zuiden werkten twee 'betontreinen' in hoog tempo naar elkaar toe. In oktober zijn de onderste tunnelbuizen gesloten en nu december 2014 ook de bovenste tunnelbuizen. Er zit 300.000 m³ beton in de ruwbouw van de tunnel. Dat zijn 25.000 vrachten. Het beton komt van de firma Mebin, onderdeel van de HeidelbergCementGroup. Het bedrijf heeft dit jaar met een tijdelijke tweede betoncentrale op hun terrein op het bedrijventerrein Beatrixhaven gewerkt.

(On)zichtbaar doorwerken

Tot halverwege januari blijft nog een laatste deel van de bouwkuip zichtbaar, ter hoogte van de Lourdeskerk. Dan is ook de laatste grond tussen tunnel- en bouwkuipwanden aangevuld en verdwijnen de laatste stempels (de grote, ronde buizen). Ondergronds gaat het werk door, met afbouw en inrichting.

2015 en 2016 zijn nodig voor het ontwerpen, installeren en testen van de installaties en het trainen van personeel. De installaties zijn nodig om de tunnel goed te laten functioneren. Maar ook bovengronds zit de klus er nog niet op! Bij Europaplein is de opbouw van nieuwe rijbanen van en naar de tunnelmonden begonnen en bij Oranjeplein-Oost worden de voortuinen – die bewoners tijdelijk moesten afstaan – opnieuw ingericht. Ook kabel- en leidingwerk is weer in volle gang. En volgens de ambitieuze planning start volgend jaar ook de bovengrondse herinrichting van het nieuwe centrum Maastricht oost met de voorbereidingen voor de nieuwe winkel van Albert Heijn achter de Gemeenteflat en de herinrichting van het Koningsplein/Oranjeplein tot een nieuw 'stadspark'.



*_*_*

De Groene Loper voor A2 Maastricht wordt gerealiseerd door Avenue2, bestaande uit Strukton en Ballast Nedam. Opdrachtgever voor het plan zijn het Ministerie Infrastructuur en Milieu en de gemeente Maastricht. In de Stuurgroep A2 Maastricht werken Rijkswaterstaat, gemeente Maastricht, provincie Limburg en gemeente Meerssen samen. Het plan de Groene Loper zorgt voor een goede bereikbaarheid van Maastricht, doorstroming op de A2 bij kruispunt Geusselt en knooppunt Europaplein, en nieuwe kansen voor de ontwikkeling van de aangrenzende buurten.

**) Noot voor de redactie: Voor publicatie kunt u gebruik maken van fotomateriaal op www.a2maastricht.nl/beeldenbank. Gebruikersnaam: "A2Maastricht2014" - Wachtwoord: "A2Maastricht2014!". Voor meer informatie kunt u contact opnemen met Désirée Florie, manager communicatie: dflorie@a2maastricht.nl of 062 – 183 30 77.*