

P E R S B E R I C H T

Communicatie A2 Maastricht

Maastricht, 12 december 2014

A2-tunnel gesloten!

Laatste betonstort ruwbouw

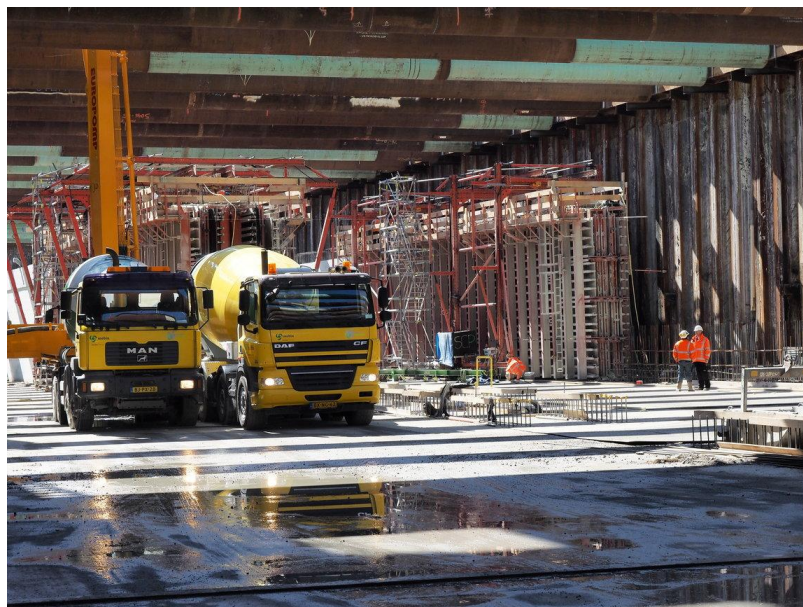
Vandaag hebben de tunnelbouwers de laatste betonstort voor de ruwbouw van de tunnel uitgevoerd. Daarmee zijn de twee keer twee buizen van de eerste dubbellaagse tunnel in Nederland gesloten. Voor opdrachtgever projectbureau A2 Maastricht en bouwer Avenue2 is het werk echter nog niet af. De ruwbouw van het nieuwe huis is als het ware opgeleverd, maar het duurt nog twee jaar voordat eind 2016 verhuisd kan worden.

De voorbereidingen begonnen in 2011, met de aanleg van de bouwkuipen bij de tunnelmonden aan de noord en zuidkant en de opbouw van het eerste ketenpark. Het eerste beton werd in 2012 gestort. In mei van dit jaar was het hele tunneltracé uitgegraven en kreeg het betonwerk ruim baan. Zowel vanuit het noorden als zuiden werkten twee 'betontreinen' in hoog tempo naar elkaar toe. In oktober zijn de onderste tunnelbuizen gesloten en nu in december ook de bovenste tunnelbuizen. Er zit 300.000 m³ beton in de ruwbouw van de tunnel. Dat zijn 25.000 vrachten.

(On)zichtbaar doorwerken

Ondergronds gaat het werk door, met afbouw en inrichting. 2015 en 2016 zijn ondermeer nodig voor het ontwerpen, installeren en testen van de installaties en het trainen van personeel. De installaties zijn nodig om de tunnel goed te laten functioneren. Aan de zuidkant van de stad is de opbouw van de nieuwe rijbanen van en naar de tunnelmonden begonnen.

En volgens de ambitieuze planning starten volgend jaar de voorbereidingen voor de bovengrondse herinrichting van het nieuwe centrum voor Maastricht Oost met een nieuwe winkel van Albert Heijn en een nieuw stadspark. Bovenop de tunnel starten de eerste voorbereidingen voor de parklaan.



*_*_*

De Groene Loper voor A2 Maastricht wordt gerealiseerd door Avenue2, bestaande uit Strukton en Ballast Nedam. Opdrachtgever voor het plan zijn het Ministerie Infrastructuur en Milieu en de gemeente Maastricht. In de Stuurgroep A2 Maastricht werken Rijkswaterstaat, gemeente Maastricht, provincie Limburg en gemeente Meerssen samen. Het plan de Groene Loper zorgt voor een goede bereikbaarheid van Maastricht, doorstroming op de A2 bij kruispunt Geusselt en knooppunt Europaplein, en nieuwe kansen voor de ontwikkeling van de aangrenzende buurten.

*) Noot voor de redactie: Voor publicatie kunt u gebruik maken van fotomateriaal op www.a2maastricht.nl/beeldenbank. Gebruikersnaam: "A2Maastricht2014" - Wachtwoord: "A2Maastricht2014!". Voor meer informatie kunt u contact opnemen met Désirée Florie, manager communicatie: dflorie@a2maastricht.nl of 062 – 183 30 77.