

P R E S S E M I T T E I L U N G

Mitteilung zur A2 Maastricht

Maastricht, den 12. Dezember 2014

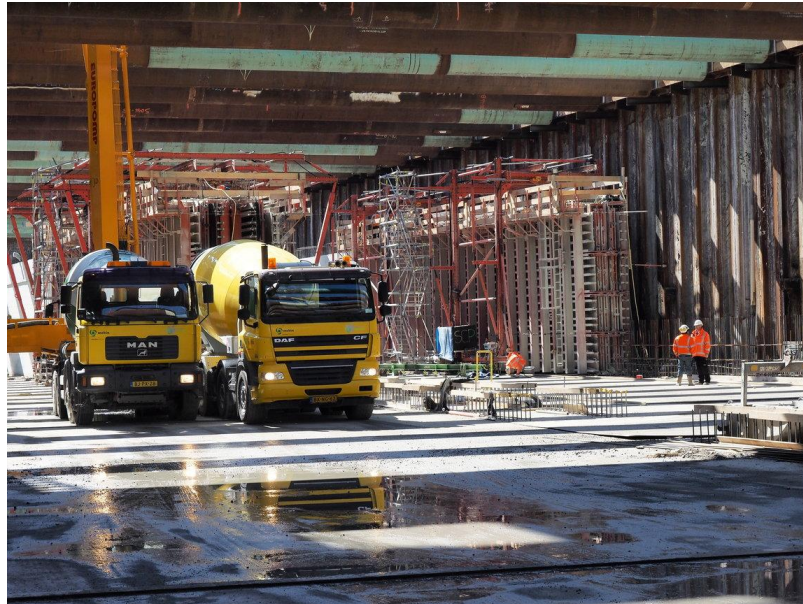
Rohbau des A2-Tunnels fertiggestellt! Letzte Betonierungsarbeiten für den Rohbau

Heute wurden von den Tunnelbau-Mitarbeitern die letzten Betonierungsarbeiten für den Rohbau des Tunnels durchgeführt. Damit sind die 2 x 2 Röhren des ersten in zwei Etagen angelegten Tunnels in den Niederlanden fertiggestellt. Damit sind die Arbeiten für den Auftraggeber Projectbureau A2 Maastricht und das Bauunternehmen Avenue2 aber noch nicht abgeschlossen. Der Rohbau des Neubaus ist sozusagen übergeben, doch es dauert noch zwei Jahre, bis man ihn Ende 2016 nutzen kann.

Die Vorbereitungen begannen 2011 mit der Anlegung der Baugruben an den Tunnelmündern an der Nord- und Südseite sowie mit dem Aufbau des ersten Baucontainerparks. Der erste Beton wurde 2012 eingefüllt. Im Mai dieses Jahres war die gesamte Tunneltrasse ausgehoben und fanden umfangreiche Betonierungsarbeiten statt. Sowohl von Norden als auch von Süden aus arbeiteten zwei sog. „Betonzüge“ in hohem Tempo aufeinander zu. Im Oktober wurden die unteren Tunnelröhren im Rohbau fertiggestellt und nun im Dezember auch die oberen Tunnelröhren. Im Rohbau des Tunnels sind 300.000 m³ Beton verarbeitet. Das sind 25.000 Frachten.

(Un-) Sichtbare Fortsetzung der Arbeit

Unterirdisch ist eine Fortsetzung des Projekts mit Fertigstellungs- und Ausstattungsarbeiten vorgesehen. 2015 und 2016 werden u. a. die Anlagen entworfen, installiert und getestet sowie die Mitarbeiter geschult. Die Anlagen sind für eine ordnungsgemäße Funktion des Tunnels erforderlich. An der Südseite der Stadt wurde mit der Anlegung der neuen Fahrbahnen von und zu den Tunnelöffnungen begonnen. Nach der ambitionierten Planung beginnen nächstes Jahr auch die Vorbereitungen für die oberirdische Neugestaltung des neuen Zentrums Maastricht Oost mit einer neuen Filiale der Supermarktkette Albert Heijn und einem neuen Stadtpark. Oberhalb des Tunnels wird mit den ersten Vorbereitungen für die Parkallee begonnen.



*_*_*

Der „Grüne Läufer“ für die A2 Maastricht wird von Avenue2, bestehend aus Strukton und Ballast Nedam, realisiert. Auftraggeber des Plans sind das Ministerium für Infrastruktur und Umwelt sowie die Gemeinde Maastricht. In der Lenkungsgruppe A2 Maastricht arbeiten Rijkswaterstaat, die Gemeinde Maastricht, die Provinz Limburg und die Gemeinde Meerssen zusammen. Der Plan „De Groene Loper“ („Der Grüne Läufer“) von Avenue2 gewährleistet eine gute Erreichbarkeit von Maastricht, einen zügigen Verkehrsfluss auf der A2 an den Knotenpunkten Geusselt und Europaplein sowie neue Möglichkeiten für die Entwicklung der angrenzenden Stadtteile.

*) Hinweis für die Redaktion: Für die Veröffentlichung können Sie Fotomaterial unter www.a2maastricht.nl/beeldenbank nutzen. Benutzername: "A2Maastricht2014" - Passwort: "A2Maastricht2014!". Weitere Informationen erteilt Désirée Florie, Kommunikationsmanagerin: dflorie@a2maastricht.nl oder +31- (0)6 - 21 83 30 77.