

Maastricht, 1 maart 2010

ECODUCT KRUISBERG TOEGEVOEGD AAN A2 MAASTRICHT

Over de A2 ter hoogte van Meerssen/Bunde komt het ecoduct Kruisberg. Versterking van de natuur in de Landgoederenzone is één van de doelstellingen van A2 Maastricht, daarom heeft Rijkswaterstaat gevraagd om het ecoduct Kruisberg toe te voegen aan het project. Op 11 maart a.s. neemt de Stuurgroep A2 Maastricht, waarin Rijkswaterstaat, gemeente Maastricht, Provincie Limburg en gemeente Meerssen samenwerken, hierover een definitief besluit.

Wethouder John Ummels van gemeente Meerssen is verheugd dat Rijkswaterstaat de aanleg van het ecoduct wil toevoegen aan het project A2 Maastricht. "Na jaren van voorbereiding en het maken van plannen is de realisatie van het ecoduct nu echt in zicht. De barrières voor de natuur in dit gebied worden hiermee opgeheven. Het ecoduct sluit naadloos aan op de bestaande natuurgebieden en de ecologische hoofdstructuur. Dieren kunnen straks vanuit het Geuldal naar het Maasdalen en omgekeerd. En de gemeente Meerssen krijgt er een prachtig stukje natuur bij voor bewoners en recreanten. Een echte aanwinst voor de regio."

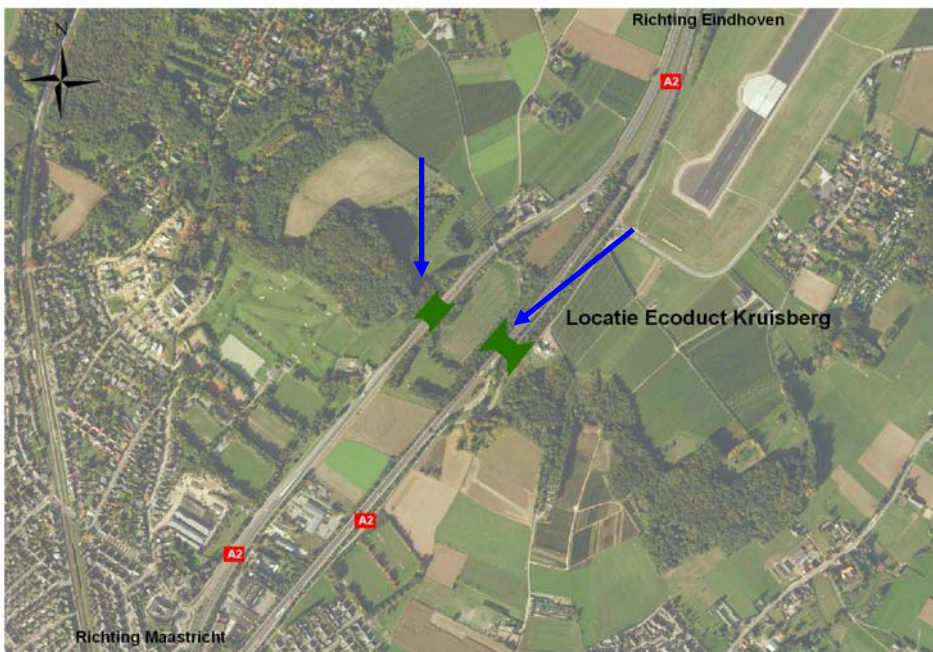
Het ecoduct Kruisberg moet een doorgang over de autosnelweg bieden aan ondermeer de vuursalamander, alpenwatersalamander, hazelworm, hagedis, egel, bunzing, steenmarters en das.

Het ecoduct bestaat uit twee onderdelen: richting Maastricht, Kruisberg en richting Eindhoven, Kalverbosch. Zie afbeelding op volgende pagina.



P E R S B E R I C H T

PROJECTBUREAU A2 MAASTRICHT



Bij een positief besluit van de Stuurgroep A2 Maastricht zullen de werkzaamheden dit jaar starten en naar verwachting in de tweede helft van 2011 afgerond zijn.

Opdrachtnemer is het consortium Avenue2 dat bestaat uit Ballast Nedam en Strukton. Opdrachtgever zijn het ministerie van Verkeer en Waterstaat en gemeente Maastricht.

Het ecoduct wordt gerealiseerd in het kader van het Meerjaren Programma Ontsnippering (www.mjpo.nl). Dit plan van de ministeries van LNV, VROM en VenW is een nationaal programma waarin landelijke, regionale en lokale overheden samenwerken om de leefgebieden van planten en dieren weer met elkaar te verbinden.