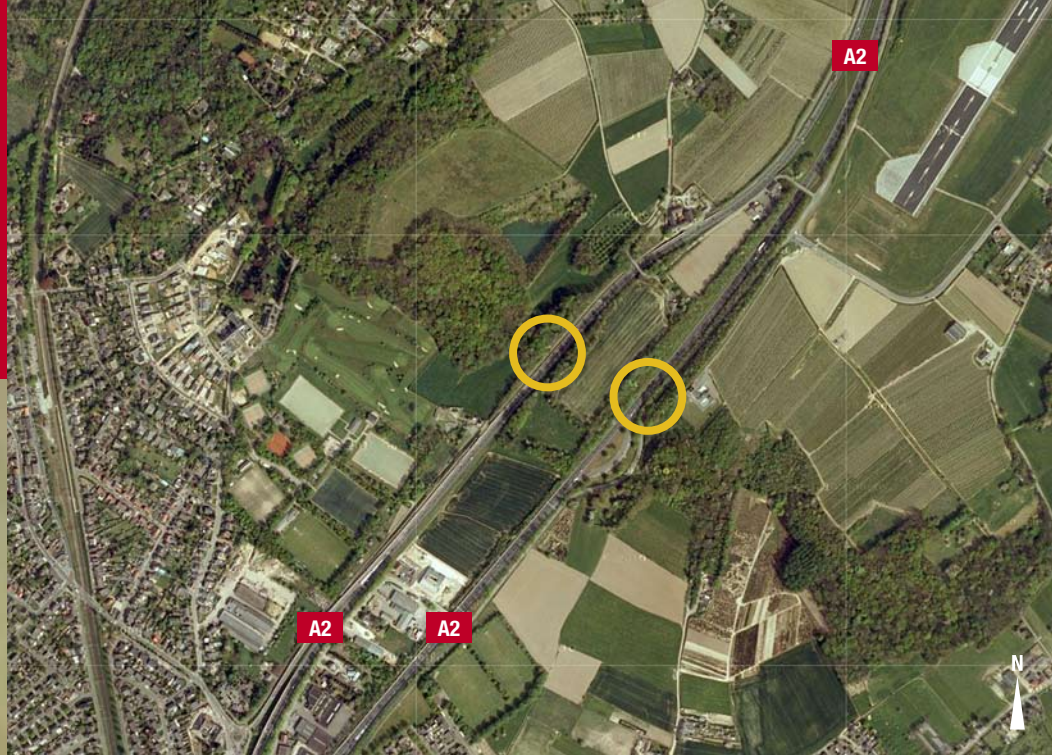


- < Schets ecoduct
- > Locatie ecoducten Kruisberg
- ∨ Levendbarende hagedis



Verbindende schakel

Daarom worden er twee ecoducten aangelegd op de Kruisberg. Ze verbinden met name hellingboscomplexen op de plateauranden van Maas en Geul. Dieren kunnen zo weer vanuit het Geuldal naar het Maasdalen en omgekeerd. En de gemeente Meerssen krijgt er een prachtig stukje natuur bij voor bewoners en recreanten. Een echte aanwinst voor de regio!



ECODUCTEN VERBINDEN NATUUR RONDOM A2

Net als wegen vormen ook verschillende natuurgebieden een netwerk; een ecologisch netwerk. Hierin hebben planten en dieren hun leefgebied en kunnen dieren zich verplaatsen en soortgenoten ontmoeten. In het dichtbevolkte en bedrijvige Nederland is dit ecologische netwerk op tal van plaatsen doorsneden, waardoor bos- en natuurgebieden versnipperd zijn geraakt. Het gevolg is dat dieren tegen barrières aanlopen en de gescheiden populaties niet met elkaar in contact kunnen komen. Kortom; een aantrekkelijk leefgebied aan de overkant wordt onbereikbaar en de omstandigheden voor het voortbestaan van soorten verslechteren. De autosnelweg A2 bij Meerssen vormt een grote barrière in het leefgebied van dieren. Versterking van de natuur in de Landgoederenzone is een van de doelstellingen van A2 Maastricht.

Aantrekkelijk begroeid

De ecoducten overspannen de A2 op twee plaatsen: aan de westzijde ecoduct Bunderbosch en aan de oostzijde ecoduct Kalverbosch. Ze lijken op reguliere viaducten. Het verschil is dat er straks geen asfalt bovenop komt, maar een dikke laag grond met beplanting. Ze zijn bijna vierkant, ongeveer dertig meter breed, omdat er verschillende soorten dieren overheen moeten. Schermen weren het verstorende licht van autokoplampen en er komt begroeiing met bosjes, struiken, ruigte en laag en hoog gras.

Ook het terrein tussen de twee ecoducten wordt natuurlijk ingericht. Er komt een nieuw wandelpad langs de buitenkant van het gebied, gescheiden van het

natuurdeel, om de dieren zoveel mogelijk rust te gunnen. In het midden komt een poel en een ongeveer vijftien meter hoge heuvel van afgegraven grond. Dit bergje is bedoeld als nestelgebied voor dassen.

Druk 'faunaverkeer'

De vele bijzondere en beschermde dieren die in het gebied leven, kunnen via de ecoducten veilig en in alle rust oversteken. Het gaat onder meer om de vuursalamander, grote bonte specht, alpenwatersalamander, hazelworm, hagedis, egel, bunzing, steenmarter en das. De ervaring leert dat de beesten niet lang aarzelen om een nieuw ecoduct over te steken, maar dat er al vrij snel druk 'faunaverkeer' komt.

Natuurbeheer door Staatsbosbeheer

Staatsbosbeheer gaat de natuur op en rond de ecoducten beheren. De gemeente Meerssen beheert het nieuwe wandelpad en Rijkswaterstaat de brugconstructies. Staatsbosbeheer wil door middel van begrazing de natuur gaan beheren. Hoe dat zal gebeuren, is afhankelijk van de mogelijkheden in de aansluitende terreinen en het te begrazen oppervlak. Staatsbosbeheer houdt bij welke dieren de ecoducten passeren.

∨ Das



ECODUCTEN KRUISBERG

- 2 ecoducten over de A2 ter hoogte van de Kruisberg bij Meerssen/Bunde
- Natuurlijke verbinding tussen Geuldal en Maasdal
- Oversteekplaats voor beschermde diersoorten, zoals vuursalamander, hazelworm, levendbarende hagedis, egel, bunzing en das
- Ecoducten zijn +/- 30 meter breed
- Gevarieerde begroeiing op en tussen ecoducten
- Gescheiden wandelpad aan buitenzijde
- Aanleg tussen oktober 2010 en eind 2011
- Natuurbeheer door Staatsbosbeheer

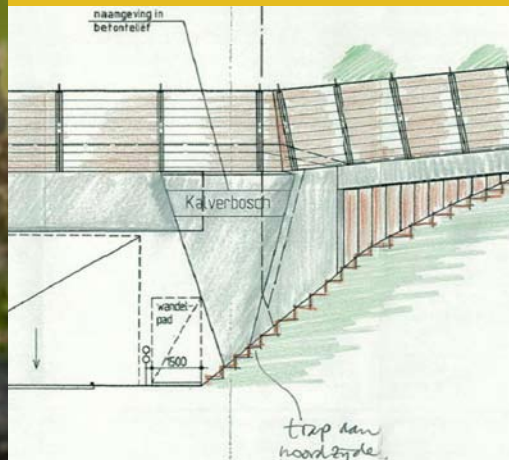


ECODUCTEN VERBINDEN NATUUR RONDOM A2



< Alpenwatersalamander

∨ Detail ecoduct



MEER WETEN?

Voor meer informatie over de Groene Loper bezoekt u het Informatiecentrum A2 Maastricht aan de President Rooseveltlaan 101, 6224 CH Maastricht. Het Informatiecentrum A2 Maastricht verhuist in de loop van 2011 naar het Stadionplein 6D, 6225 XW Maastricht. Hier vindt u onder meer een maquette en een film van het plan. U kunt ook een animatie van de bouwmethode bekijken. Loop gerust binnen, de koffie staat klaar. U bent elke dinsdag en woensdag van 10.00 tot 16.00 uur van harte welkom. Wilt u liever 's avonds op bezoek komen? Dat kan elke eerste dinsdag van de maand. Het informatiecentrum is dan geopend tot 19.00 uur. Verenigingen, scholen of bedrijven kunnen ook buiten de reguliere openingstijden in het centrum terecht. U kunt een afspraak maken via telefoonnummer 043-351 6351.

OP WWW.A2MAASTRICHT.NL VINDT U ACTUELE INFORMATIE OVER DE AANLEG VAN DE ECODUCTEN.

Fotografie: Reen van Beek en Shutterstock



De tunnel als ruggengraat voor nieuwe mogelijkheden van de leefomgeving bovengronds.

Oprachtgever voor de realisatie van A2 Maastricht zijn het Ministerie voor Verkeer en Waterstaat namens het Rijk en gemeente Maastricht. In de Stuurgroep A2 Maastricht werken Rijkswaterstaat, gemeente Maastricht, Provincie Limburg en gemeente Meerssen samen. Opdrachtnemer voor de realisatie van A2 Maastricht is Avenue2 vof, dat bestaat uit onder meer Strukton en Ballast Nedam.

Dit project wordt mede mogelijk gemaakt door de Europese Unie – Fonds voor trans-Europese netwerken (TEN).

