

Savelsbos (160)
verspreiding kwalificerende
soorten


Natura 2000

definitief


18 december 2009


schaal 1:25.000


Legenda


 Natura-2000 gebied


Verspreiding soorten

 Vliegend hert (H1083)*

 Spaanse vlag (H1078)*

 Geelbuikvuurpad (H1193)*

 Meervleermuis (1318), Vale vleermuis (H1324),
Ingekorven vleermuis (H1321) (groeven met
regelmatige waarnemingen, overwinterende
dieren))

 Meervleermuis (1318), Vale vleermuis (H1324),
Ingekorven vleermuis (H1321) (overige groeven,
incidenteel overwinteringsbelang voor
de 3 soorten)

* (waarnemingen 1998-2008)



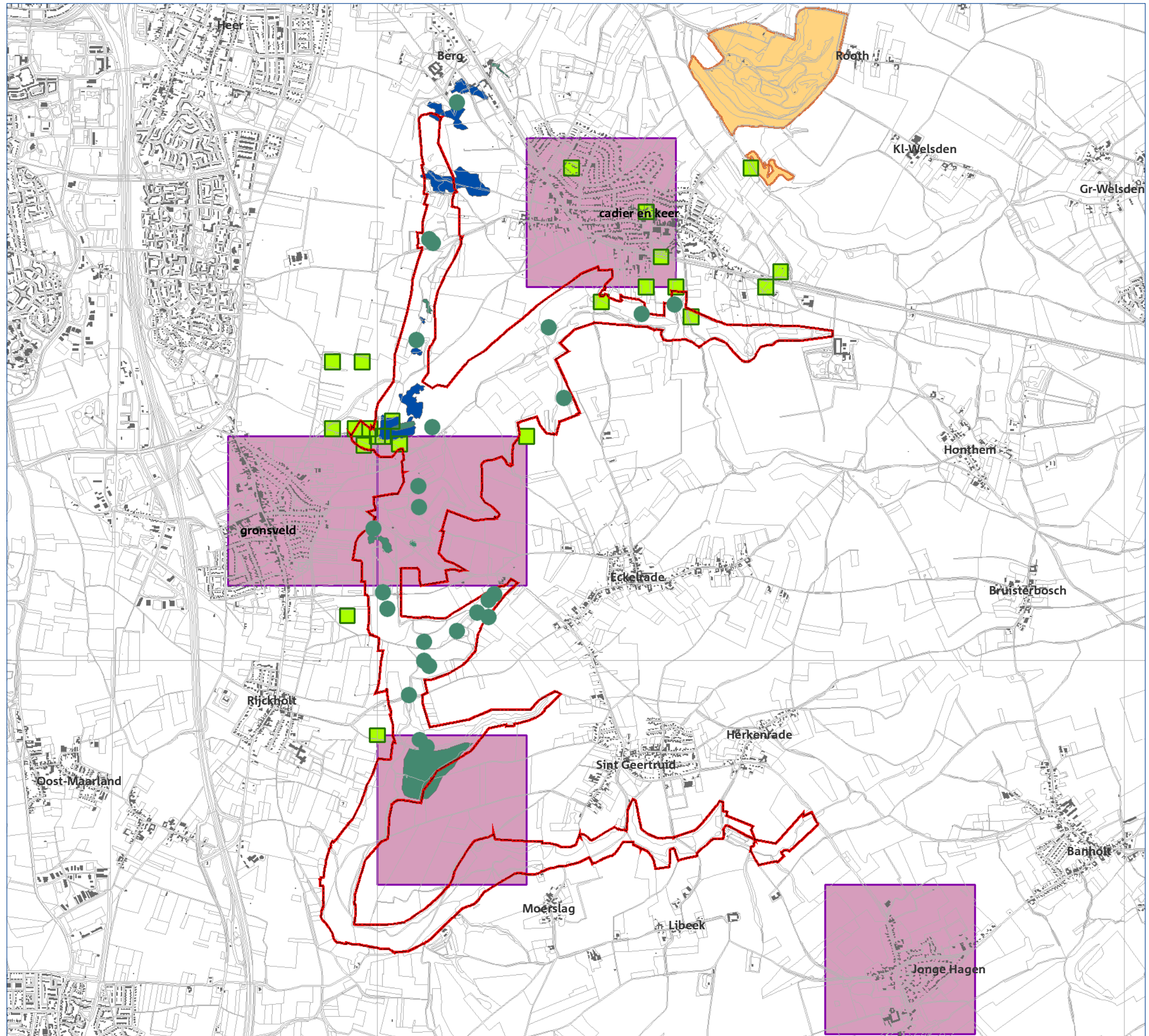
DLG Regio Zuid



dienst landelijk gebied
voor ontwikkeling en beheer

20090904IVE001

DLG realiseert groene plannen voor 16 miljoen Nederlanders!



Bronnen: ' De auteursrechten en databankrechten: Topografische Dienst Kadaster, Emmen, 2004