

# Bijlage 13: Habitattypen bestaande situatie kaartblad 1 t/m 5

**Natura 2000: Geuldal**

**Habitattypen: bestaande situatie (Kaartblad 1)**

gegevens:  
 Provincie Limburg  
 Stichting het Limburgs Landschap  
 Natuurmonumenten  
 Staatsbosbeheer

15 april 2009  
 schaal 1:25.000

**Legenda**

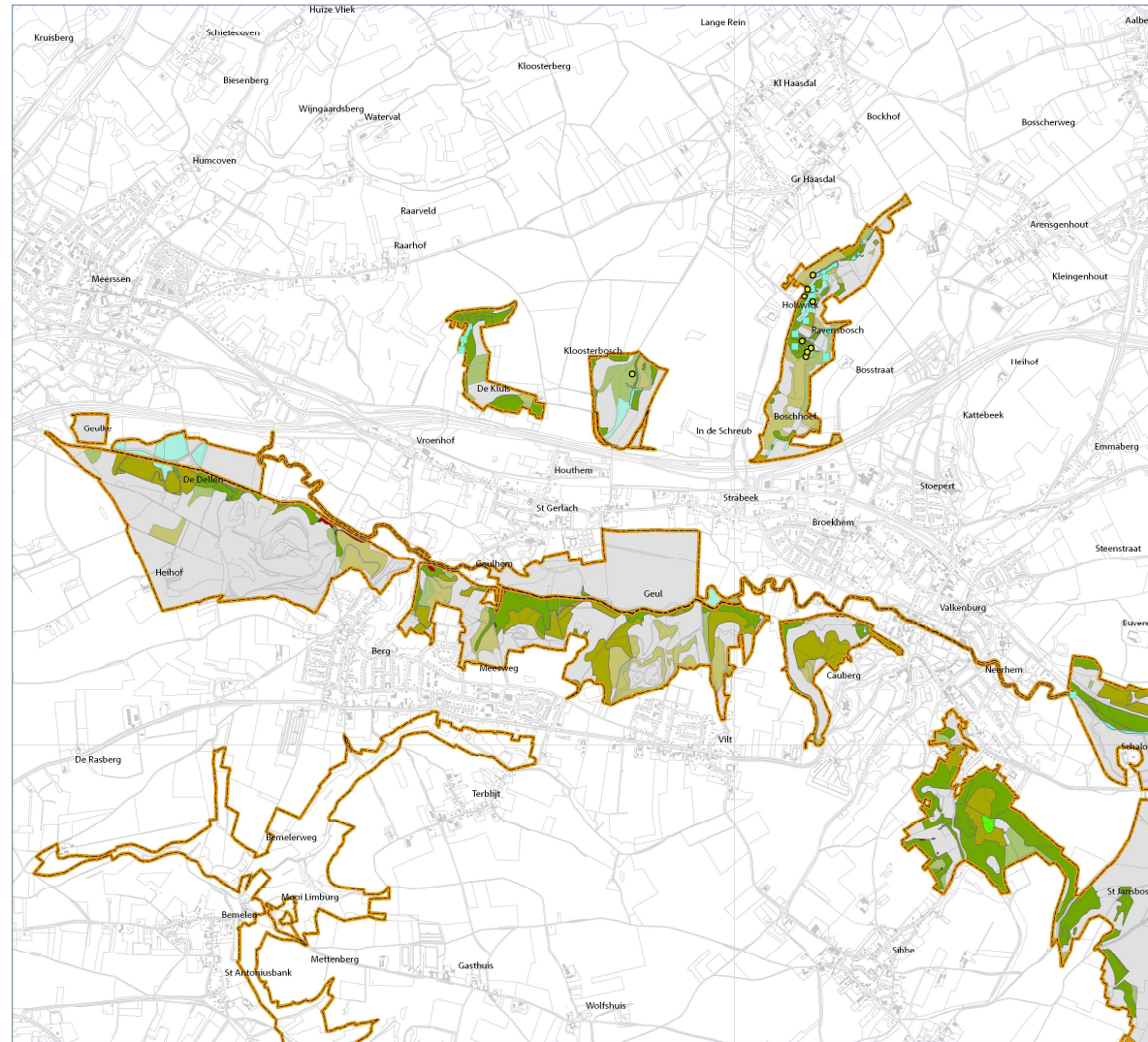
- Natura2000 projecten

**Habitattypen**

- Buken-eikenbossen met hooi (H6120)
- Eiken-Haagbeukenbossen (Heuveland) (H6160\_B)
- Veldbies-beukenbossen (H6110)
- Vochtige alluviale bossen (beekbegeleide bossen) (H61E0\_C)
- Kalkutbronnen (H7220)
- Glanshaver- en Vossenstaarthoollanden (Glanshaver) (H6510\_A)
- Heischraie graslanden (H6230)
- Kalkgraslanden (H6210)
- Zinkweiden (H6130)
- Kalkmoerassen (H7230)
- Pionierbegroeiingen op rotsbodems (H6110)
- Beken en rivieren met waterplanten (Waterranonkels) (H5200\_A)
- Kalkgrasland en Heischraalgrasland in mozaiek
- Glanshaverhooiland en Heischraalgrasland in mozaiek
- gebieden binnen Natura2000 zonder habitattypologie

N.B. De felgekleurde vlakken duiden op een goed ontwikkeld habitatype.  
 De lichter gekleurde vlakken duiden op een minder goede ontwikkeling van het betreffende habitatype.





Bronnen: © De auteursrechten en databankrechten: Topografische Dienst Kadaster, Emmen, 2004

**Natura 2000: Geuldal**

**Habitattypen: bestaande situatie (Kaartblad 2)**

gegevens:  
 Provincie Limburg  
 Stichting het Limburgs Landschap  
 Natuurmonumenten  
 Staatsbosbeheer

15 april 2009  
 schaal 1:25.000

**Legenda**

- Natura2000 projecten

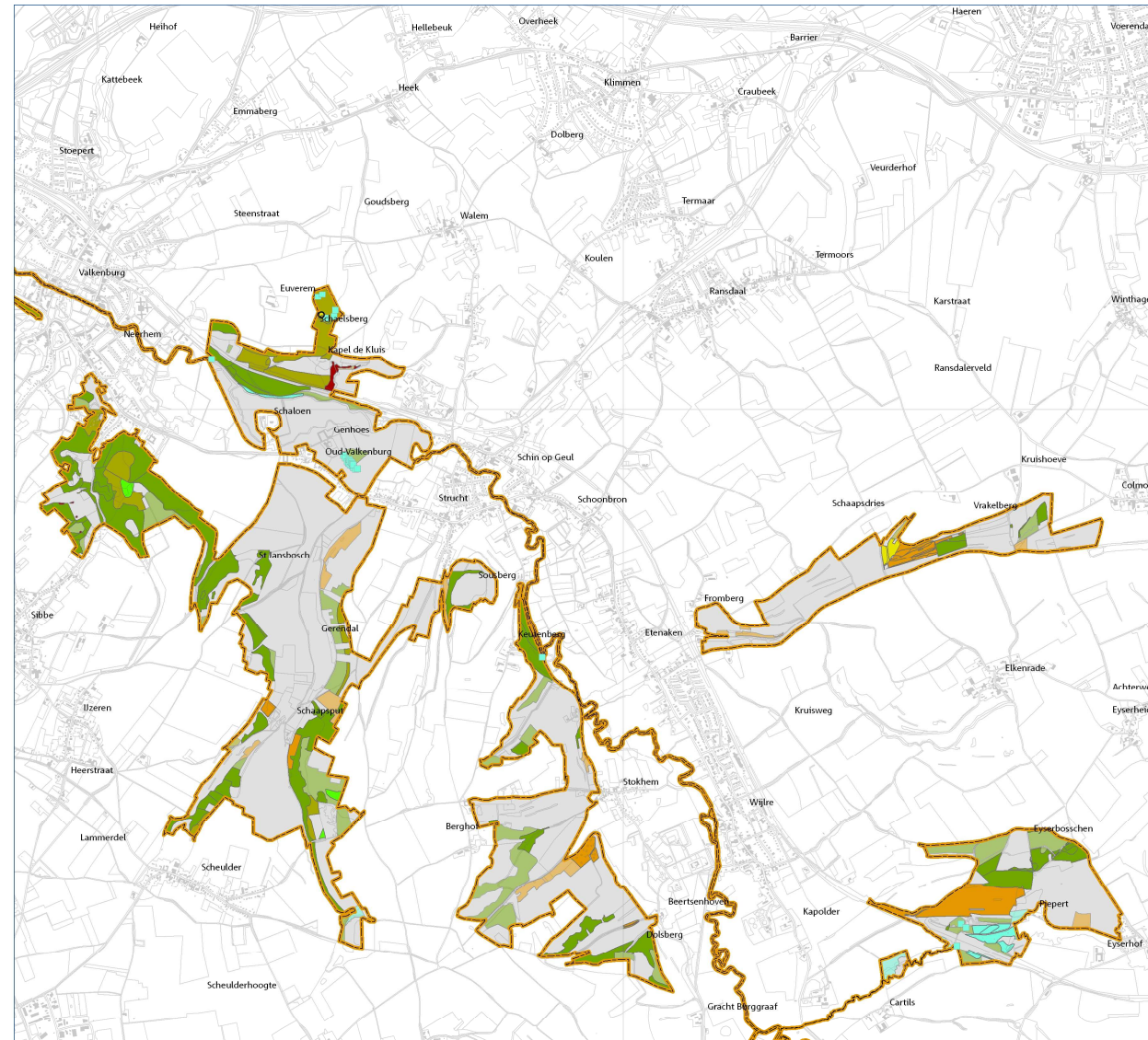
**Habitattypen**

- Beuken-eikenbossen met hulst (H9120)
- Eiken-Haagbeukenbossen (Heuveland) (H9160\_B)
- Veldbies-beukenbossen (H9110)
- Vochtige alluviale bossen (beekbegeleidende bossen) (H91E0\_C)
- Kalkfuibronnen (H7220)
- Glanshaver- en Vossenstaarthooilanden (Glanshaver) (H6510\_A)
- Heischraie graslanden (H6230)
- Kalkgraslanden (H6210)
- Zinkweiden (H6130)
- Kalkmoerassen (H7230)
- Pruisnietegroeiingen op moekbodem (H6110)
- Beken en rivieren met waterplanten (Wateranoniëls) (H3260\_A)
- Kalkgrasland en Heischraaialand in mozaiek
- Glanshaverhooiland en Heischraaigrasland in mozaiek
- gebieden binnen Natura2000 zonder habitattypologie

N.B. De felpakurde vlakken duiden op een goed ontwikkeld habitattypen.  
 De lichter gekleurde vlakken duiden op een minder goede ontwikkeling van het betreffende habitattypen.




DLC realiseert geplande plannen voor 16 miljoen Nederlanders!



Bronnen: © De auteursrechten en databankrechten: Topografische Dienst Kadaster, Emmen, 2004

**Natura 2000: Geuldal**

**Habitattypen: bestaande situatie (Kaartblad 3)**

gegevens:  
 Provincie Limburg  
 Stichting het Limburgs Landschap  
 Natuurmonumenten  
 Staatsbosbeheer

15 april 2009  
 schaal 1:25.000

**Legenda**

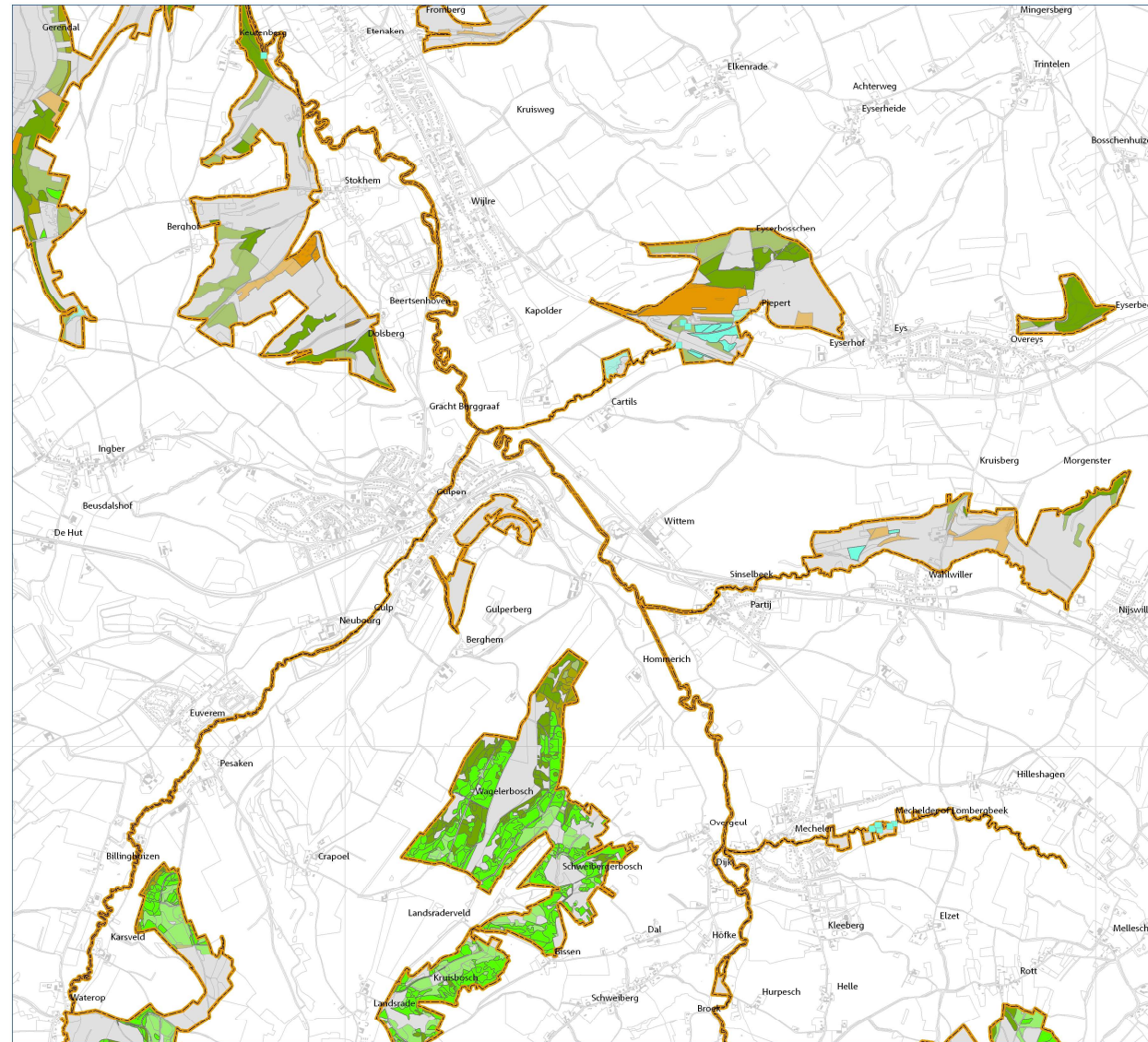
Natura2000 projecten

**Habitattypen**

- Beuken-eikenbossen met hults (H9120)
- Eiken-Haagbeukenbossen (Heuveland) (H9160\_B)
- Veldbies-beukenbossen (H9110)
- Vochtige alluviale bossen (beekbegeleidende bossen) (H91E0\_C)
- Kalktuftbronnen (H7220)
- Glanshaver- en Vossenstaarthooilanden (Glanshaver) (H6510\_A)
- Heischraai graslanden (H6230)
- Kalkgraslanden (H6210)
- Zinkweiden (H6130)
- Kalkmoerassen (H7230)
- Pruiswaaiergroeiingen op moekbodem (H6110)
- Beken en rivieren met waterplanten (Wateranoniels) (H3260\_A)
- Kalkgrasland en Heischraai in mozaiek
- Glanshaverhooiland en Heischraai in mozaiek
- gebieden binnen Natura2000 zonder habitattypologie

N.B. De felgekleurde vlakken duiden op een goed ontwikkeld habitattypen.  
 De lichter gekleurde vlakken duiden op een minder goede ontwikkeling van het betreffende habitattypen.

DLO realiseert geplande plannen voor 16 miljoen Nederlanders!



Bronnen: © De auteursrechten en databankrechten: Topografische Dienst Kadaster, Emmen, 2004

**Natura 2000: Geuldaal**

**Habitattypen: bestaande situatie (Kaartblad 4)**

gegevens:  
 Provincie Limburg  
 Stichting het Limburgs Landschap  
 Natuurmonumenten  
 Staatsbosbeheer

15 april 2009  
 schaal 1:25.000

**Legenda**

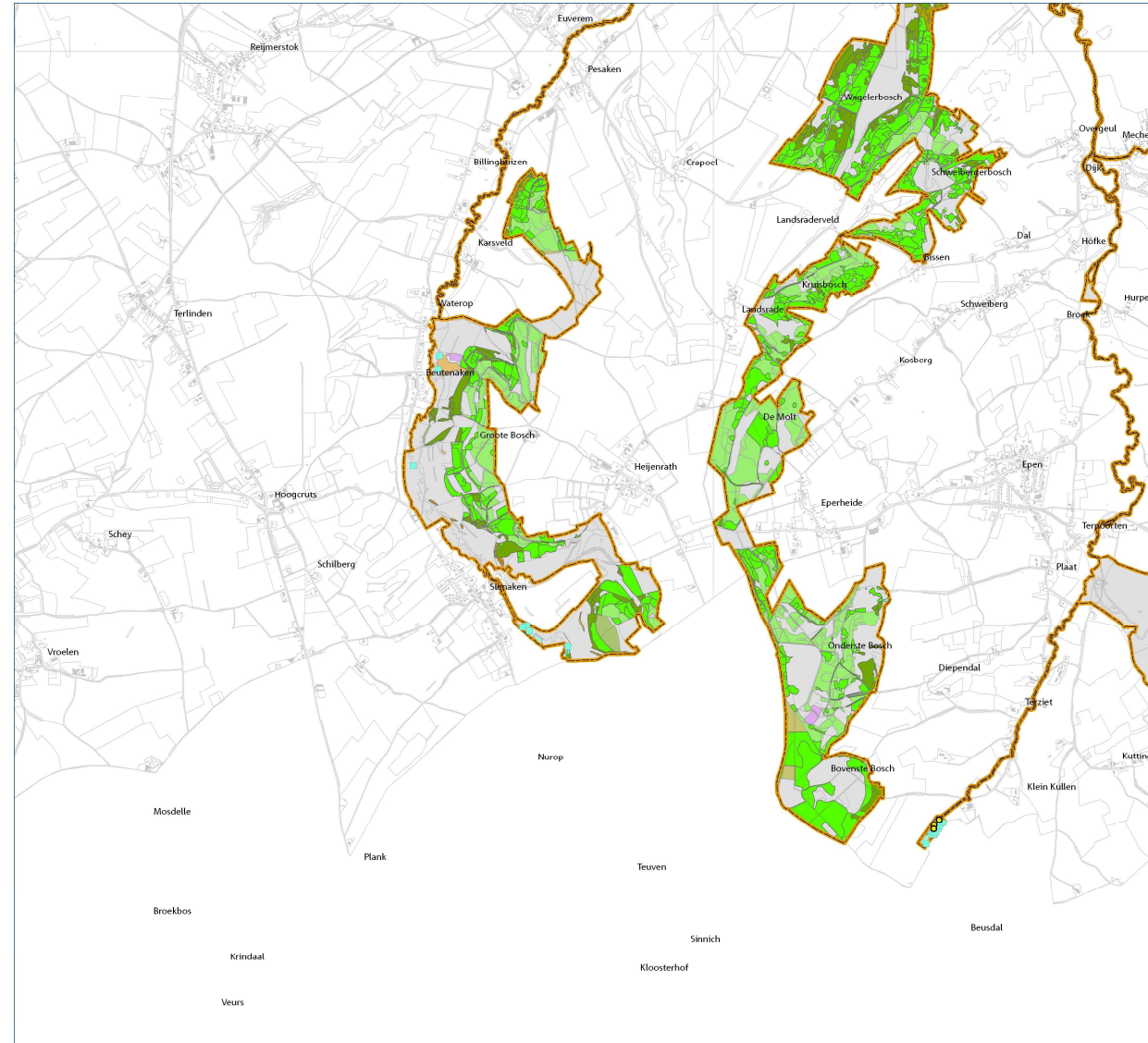
Natura2000 projecten

**Habitattypen**

- Beuken-eikenbossen met hult (H9120)
- Eiken-Haagbeukenbossen (Heuvelland) (H9160\_B)
- Veldbies-beukenbossen (H9110)
- Vochtige alluviale bossen (beekbegeleidende bossen) (H91E0\_C)
- Kalktuftbronnen (H7220)
- Glanshaver- en Vossenstaarthaarloanden (Glanshaver) (H6510\_A)
- Heischraie graslanden (H6230)
- Kalkgraslanden (H6210)
- Zinkweiden (H6130)
- Kalkmoerassen (H7230)
- Pruiswaaibegroeiingen op rotkloofden (H6110)
- Beken en rivieren met waterplanten (Wateraanheikels) (H3260\_A)
- Kalkgrasland en Heischraaliland in mozaiek
- Glanshaverloofland en Heischraalgrasland in mozaiek
- gebieden binnen Natura2000 zonder habitattypologie

N.B. De felgekleurde vlakken duiden op een goed ontwikkeld habitattype.  
 De lichter gekleurde vlakken duiden op een minder goede ontwikkeling van het betreffende habitattype.

**DLC realiseert geplande plannen voor 16 miljoen Nederlanders!**



Bronnen: © De auteursrechten en databankrechten: Topografische Dienst Kadaster, Emmen, 2004

**Natura 2000: Geuldal**

**Habitattypen: bestaande situatie (Kaartblad 5)**

gegevens:  
 Provincie Limburg  
 Stichting het Limburgs Landschap  
 Natuurmonumenten  
 Staatsbosbeheer

15 april 2009  
 schaal 1:25.000

**Legenda**

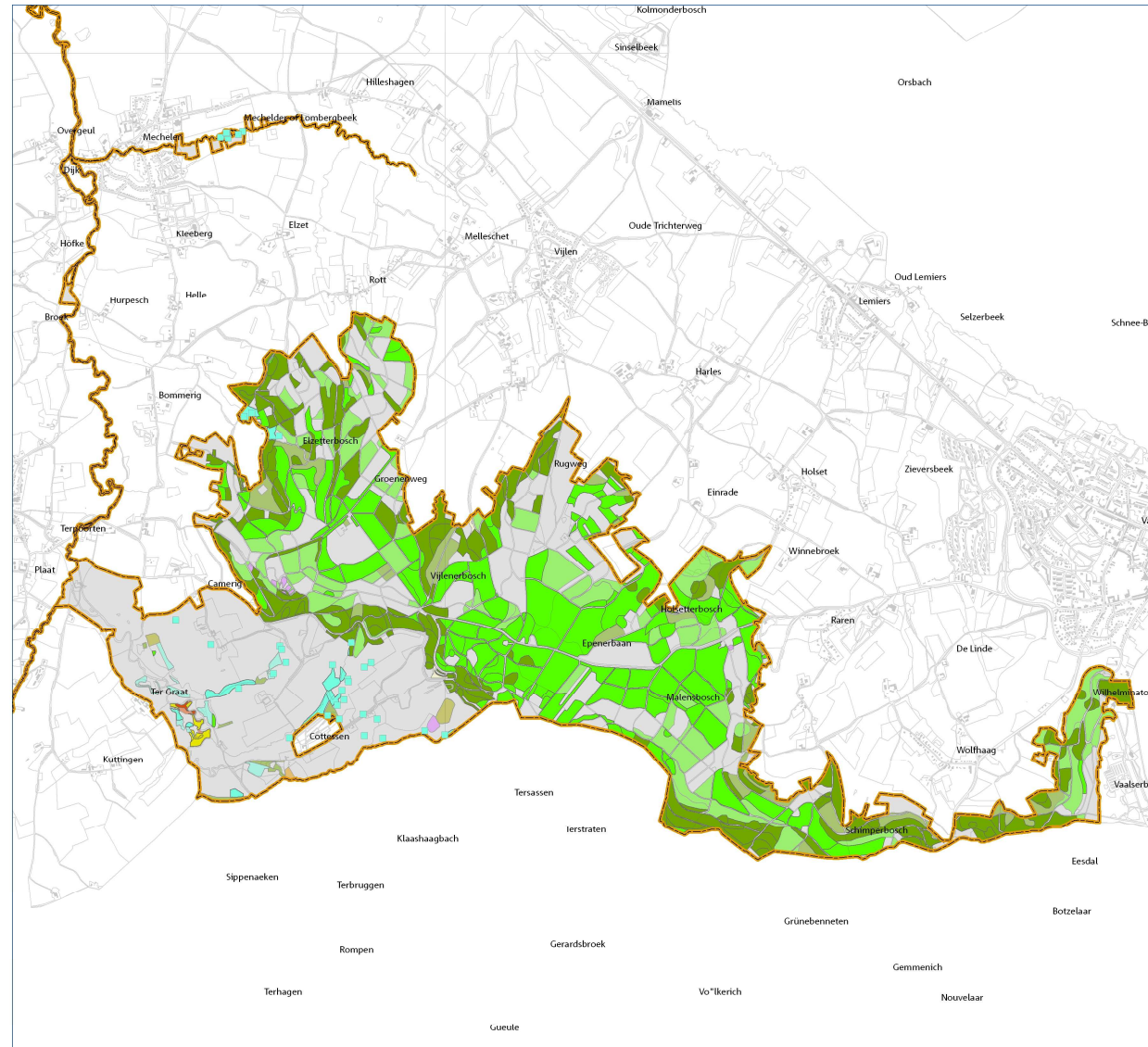
Natura2000 projecten

**Habitattypen**

- Beuken-eikenbossen met hulst (H9120)
- Eiken-Haagbeukenbossen (Heuveland) (H9160\_B)
- Veldbies-beukenbossen (H9110)
- Vochtige alluviale bossen (beekbegeleidende bossen) (H91E0\_C)
- Kalktuftrompen (H7220)
- Glanshaver- en Vossensbaarthooilanden (Glanshaver) (H6510\_A)
- Heischraie graslanden (H6230)
- Kalkgraslanden (H6210)
- Zinkweiden (H6130)
- Kalkmoerassen (H7230)
- Pionierbegroeiingen op rotstobben (H6110)
- Beken en rivieren met waterplanten (Wateranoniëls) (H3260\_A)
- Kalkgrasland en Heischraaliland in mozaiek
- Glanshaverhooiland en Heischraalgrasland in mozaiek
- gebieden binnen Natura2000 zonder habitattypologie

N.B. De felpakurde vlakken duiden op een goed ontwikkeld habitattypen.  
 De lichter gekleurde vlakken duiden op een minder goede ontwikkeling van het betreffende habitattypen.





DLC realiseert gepone plannen voor 16 miljoen Nederlanders!